

Urban Safari 〈アーバン サafari〉

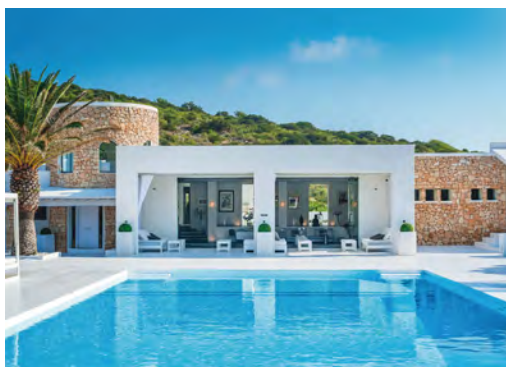
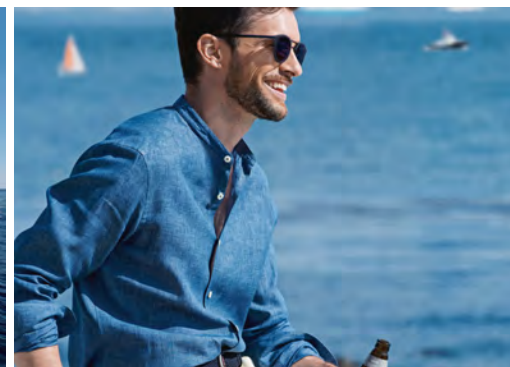
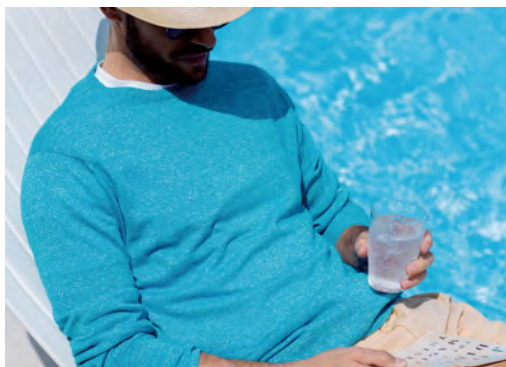
Tabloid
タブロイド

Online
オンライン

Media Guide

2018.06 / Ver.3.0

都会を冒険するビジネスマンに向けたライフスタイルマガジン



What's the Stylish Standard?

男の定番を考える

『Safari』はおかげさまで創刊 15 周年の大きな節目を目前にし、『Athlete Safari』をはじめとした別冊増刊、デジタル版『Safari Online』、EC ストア『Safari Lounge』など多岐にわたって展開しておりますが、このたび新たに『Urban Safari』を創刊いたしました。

『Urban Safari』は、一般の書店では販売しない新しい出版形態で、一部の特別な方のみにお届けするタブロイド紙となります。『Safari』とはひと味違う切り口で、都会的なエグゼクティブ・ビジネスマンに向けた最新情報やトレンドを発信し、年 6 回（不定期）の刊行予定です。

It has been 15 years since “Safari” was first published. We have expended to various fields including “Athlete Safari” as extra supplement, “Safari Online” and EC site “Safari Lounge”. Now we have launched “Urban Safari” .

“Urban Safari” is a new publication form not to be sold at bookstores, it is tabloid paper delivered only to some special people. “Urban Safari” spreads the latest information and trends for urban executive businessmen in different way from “Safari” . It is scheduled to be published six times a year .

Urban Safari 編集長

藤原 晃

Urban Safari editor-in-chief Akira Fujiwara



Urban Safari (アーバン サファリ) **Tabloid** タブロイド **Online** オンライン

都会を冒険するビジネスマンに向けたライフスタイルマガジン
Lifestyle magazine for business people who move activity in the city

感度の高いミドルエイジ層読者に
ダイレクトに情報を届けます！

We will deliver information directly to the sensitive middle age layer reader!

日本経済新聞・中日新聞の読者層へアプローチ

関東・東海・名古屋・関西在住の40～59歳、購買意欲の高い、
平均年収1,000万円以上のエグゼクティブな男性20万人に配布

Distributed to 200,000 executive men with an average annual income of 10 million yen or more
40 to 59 years old living in Kanto, Tokai, Nagoya, Kansai, highly motivated to purchase.

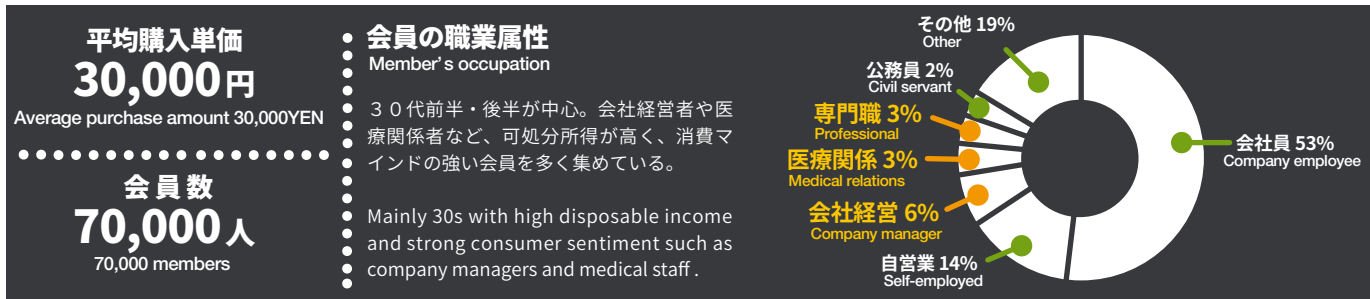
全国の空港ラウンジ、ラグジュアリーホテルへの設置

計14箇所の全国のJAL空港ラウンジ(国内・国際線)や都内5箇所のラグジュアリーホテル、高級
スポーツクラブなど、富裕層が集まるエリアに設置

Distributed in areas where wealthy class gather, including 14 nationwide JAL airport lounges
(domestic and international flights), 5 luxury hotels in Tokyo and luxury sports clubs.

Safari Loungeの優良顧客へ直送

可処分所得の高い優良顧客20,000人に対してダイレクトにアプローチ！
Directly approach users with high disposable income.



Safari Onlineへの記事掲載とSNS記事配信

オンラインにおけるアプローチで更なる拡散を図る
Aim for further diffusion through an online approach.

ジオデモグラフィックデータ活用による配布5万部

ターゲットは“都会のセレブ”!

25-44歳の男性 独身 年収1,000万円以上 貯蓄1,000万円以上 などの条件を満たすエリアに配布

ジオデモグラフィックデータとは

「ジオデモグラフィクス」とは、“居住地によって近隣の人々のタイプや生活スタイルが類似してくる”ことに着目し、分類地理情報と人口統計学情報を掛け合わせることによって、「住所」データから「ライフスタイル」や「ライフステージ」などを推計する最新のエリアマーケティング手法です。『Urban Safari』配布の際にも最大活用しています。

●発行形態：デリバリー

日本経済新聞・中日新聞を購読している読者 /
全国の空港ラウンジ・ラグジュアリーホテル /
Safari Lounge 会員に直送

Periodicity: Delivery
Readers subscribing to the Nihon Keizai Shimbun and
Chunichi Shimbun/
Airport lounge / luxury hotel nationwide/
“Safari Lounge” members

●発行部数：約30万部

Circulation: Approximately 300,000

●発行間隔：年6回

3月、4月、5月、9月、10月、11月 /
5月・11月は時計宝飾特集を予定

6 times a year.
March, April, May, September, October, November /
Watch jewelry feature scheduled for May and November

●ページ数：40ページ

号によってページ数は変わります。

Approximately 40 pages, depends on the issue

●判型：B4変型 中綴じ 右開き

Format: B4 changed version

WEB SITE *

配布されない方にも、
公式 WEB サイトで
記事をご覧いただけます。

If you will be not distributed it, you can see the article
on the OFFICIAL WEB site.

Website & SNS

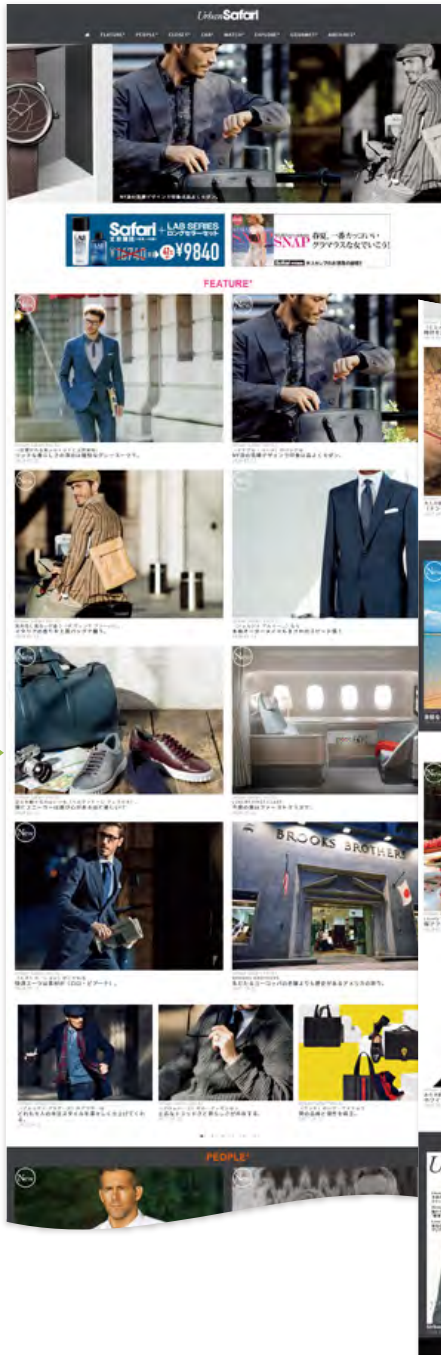
Safari Online

Safari Magazine Official Web Site



@SafariOnline.jp

Induction
誘導



Urban Safari
OFFICIAL SITE

https://safari-online.jp/urban_safari/

On the WEB site
見やすいレイアウトで WEB 視聴



Get PDF data!
PDF 版もダウンロードできる

広告枠のご紹介

Advertising Rate

掲載面 Position	料金 (円) Price (yen)	原稿サイズ 天地 × 左右 mm Trimmed Size (mm)
表4 Back cover	3,000,000	329 × 257
表2見開 First double page spread	4,600,000	329 × 514
表3 Single page inside back cover	2,100,000	329 × 257
目次前見開 Double page spread pre- TOC	4,200,000	329 × 514
目次対向 Single page facing TOC	2,200,000	329 × 257
中面4C 1P ROB single page	2,000,000	329 × 257
中面4C 2P ROB double page spread	4,000,000	329 × 514

【仕様】

- **B4 変型 中綴じ 右見開き**
- **仕上がり寸法**
 - ≫ 単ページ
天地 329mm × 左右 257mm
 - ≫ 見開ページ
天地 329mm × 左右 514mm
- **入稿形態**
J-PDF のデータ校了のみ (オンラインも可)
- **入稿締切**
毎号発行日の 40 日前

- タイアップには、4C1P あたり 300,000 円の制作費が必要になります。
- 編集タイアップは 1P より承ります。モデル起用を伴う撮影につきましては、タイアップ 2P 以上より承ります。
- 記事形式の広告の場合、内容・デザイン等に一定の制約がありますので、事前にご相談ください。
- 広告内容が不適当と思われる場合、掲載をお断りする場合がございます。また、掲載広告の内容に起因する名誉棄損、プライバシーの侵害、著作権等の諸問題に関し、弊社はその責任を負いかねます。
- In case of tie-ups, we will charge 300,000 yen for 4C1P.
- You can apply tie-up more than 1P, model tie-up more than 2P.
- Please contact for guidelines concerning article-type advertisement's content and design.
- We will be unable to publish any advertisements with contents that are inadequate.
- We will hold no responsibility for any problem of deformation, breach of privacy, and copyright problems concerning with the advertise.

ご確認事項

入稿スケジュールについて

- 別刷りなどはスケジュールが早まりますので、随時ご確認下さい。
- 入稿メ切日につきましては、制作部数の増減などより若干変更することがあります。
- 特集内容や季節的な事情により、進行が早まっている月があります。ご注意ください。
- 原則、データ校了のみとなります。
- 編集タイアップの申込みは、応相談とさせていただきます。

入稿形態について

- 入稿形態：デジタルデータ（J-PDFのデータ校了のみとなります。オフライン、オンライン共に対応しております。）
- 必要書類：オフライン入稿4点セット（データ、色見本（出力見本）、PDF仕様書、プリフライトレポート）
：オンライン入稿（株式会社デジタルセンド社のQuick Printを利用したPDFデータ、メタデータ）
- データに不備がない事をご確認頂き、必ず複製データで入稿し、オリジナルデータは保存願います。
- 出力見本は原寸大のものを添付下さい。
色見本を添付される場合は、同一データによるものを添付願います。

色見本の注意点

- 以下の品目は、色調見本としてお受け出来ません。やむを得ず下記品目を入稿時に添付される場合は、色調方向の「参考」としてお預かりいたしますが、仕上がり再現の保証はいたしかねます。ご了承ください。
 1. 印刷本機とカラーマッチングされてないプリンターでの出力紙（カラーカンパ・RGB系の出力紙・クロマリン・マッチプリントなど）
 2. カラースペースやドットゲインの異なるCTP出力紙など
 3. 表面加工された印刷物・出力紙（PP貼り、ビニールコート、ニス引きなど）
 4. 弊社印刷手法と異なる印刷物（ハガキ、カタログ、チラシ、写真など）
 5. 現物見本、生地見本など印刷再現が不可能な物

制作上の注意点

- 原稿制作については、雑誌デジ送ナビ (<http://www.3djma.jp/>) を参照ください。
- 社名・マーク・写真等、欠けてはならない部分は、天地・小口各仕切りより10ミリ以内追い込んだレイアウトにてご用意願います。
- また、見開きにつきましては、同様にノドから3ミリ以内にならないようご注意願います。